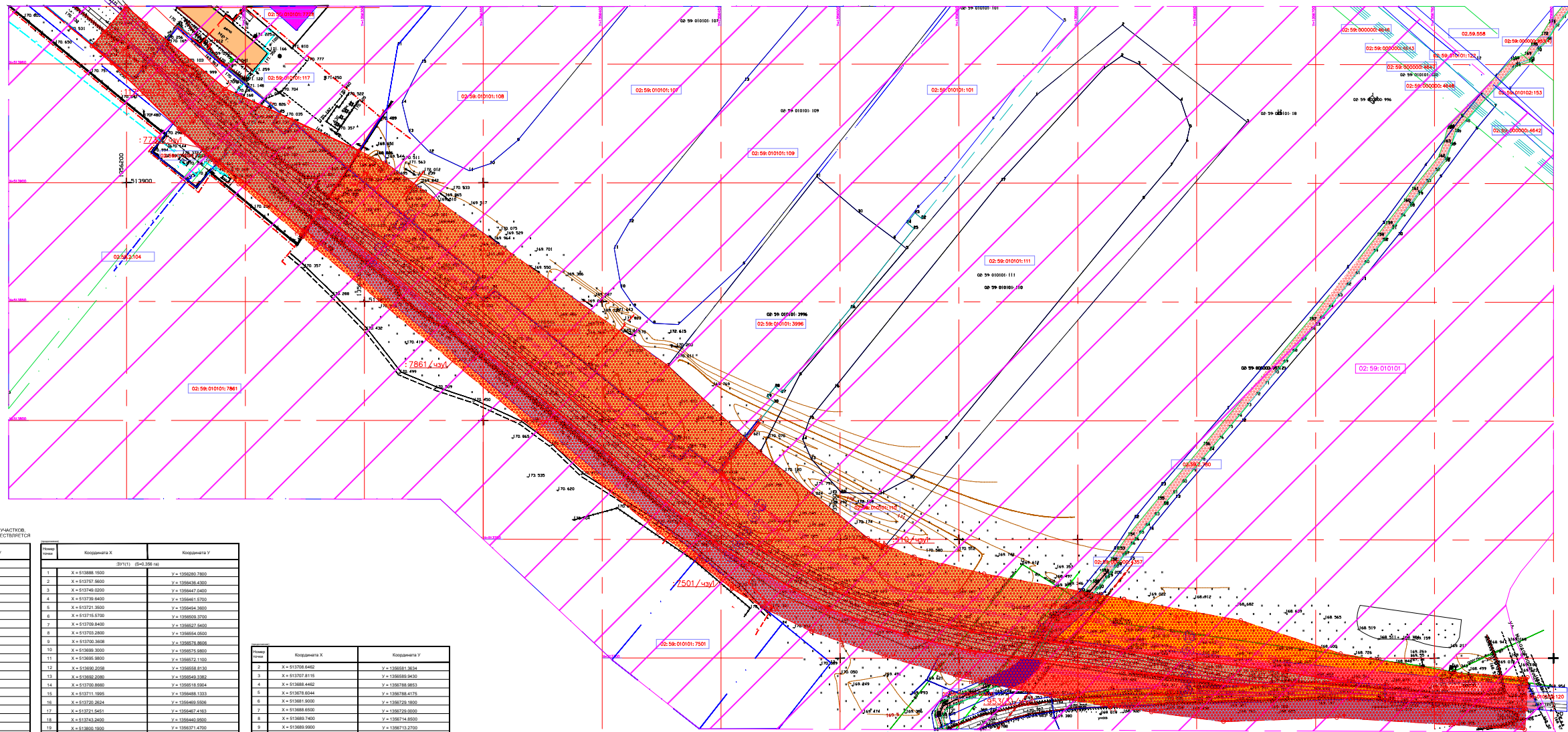


ГРАНИЦЫ ОБРАЗУЕМЫХ И ИЗМЕНЯЕМЫХ ЗЕМЕЛЬНЫХ УЧАСТКОВ, УСЛОВНЫЕ НОМЕРА ОБРАЗУЕМЫХ ЗЕМЕЛЬНЫХ УЧАСТКОВ, В ТОМ ЧИСЛЕ В ОТНОШЕНИИ КОТОРЫХ ПРЕДПОЛАГАЮТСЯ ИХ РЕЗЕРВИРОВАНИЕ И (ИЛИ) ИЗЪЯТИЕ ДЛЯ ГОСУДАРСТВЕННЫХ НУЖД ИЛИ МУНИЦИПАЛЬНЫХ НУЖД

Приложение N5 к постановлению Администрации городского округа город Салават Республики Башкортостан

от "___" _____ 2021г. N_____



ПЕРЕЧЕНЬ КООРДИНАТ УГЛОВ ПОВОРОТА ОБРАЗУЕМЫХ ЗЕМЕЛЬНЫХ УЧАСТКОВ ПОСМОТРЕМЫ В НАПРАВЛЕНИИ ТЕРРИТОРИИ, В ОТНОШЕНИИ КОТОРОЙ ПРЕДПОЛАГАЮТСЯ РЕЗЕРВИРОВАНИЕ ПРОЕКТА МЕЖОБЛАСТЕЙ

Table with 4 columns: Parcel No., Coordinates X, Coordinates Y, and Parcel Area. It lists multiple parcels with their respective corner coordinates and areas.

Table with 4 columns: Parcel No., Coordinates X, Coordinates Y, and Parcel Area. It lists multiple parcels with their respective corner coordinates and areas.

Table with 4 columns: Parcel No., Name of the object, Parcel Area, and Parcel No. It lists specific parcels and their names.

УСЛОВНЫЕ ОБОЗНАЧЕНИЯ (Legend) section containing various symbols and their corresponding descriptions for land parcels, boundaries, and other features.