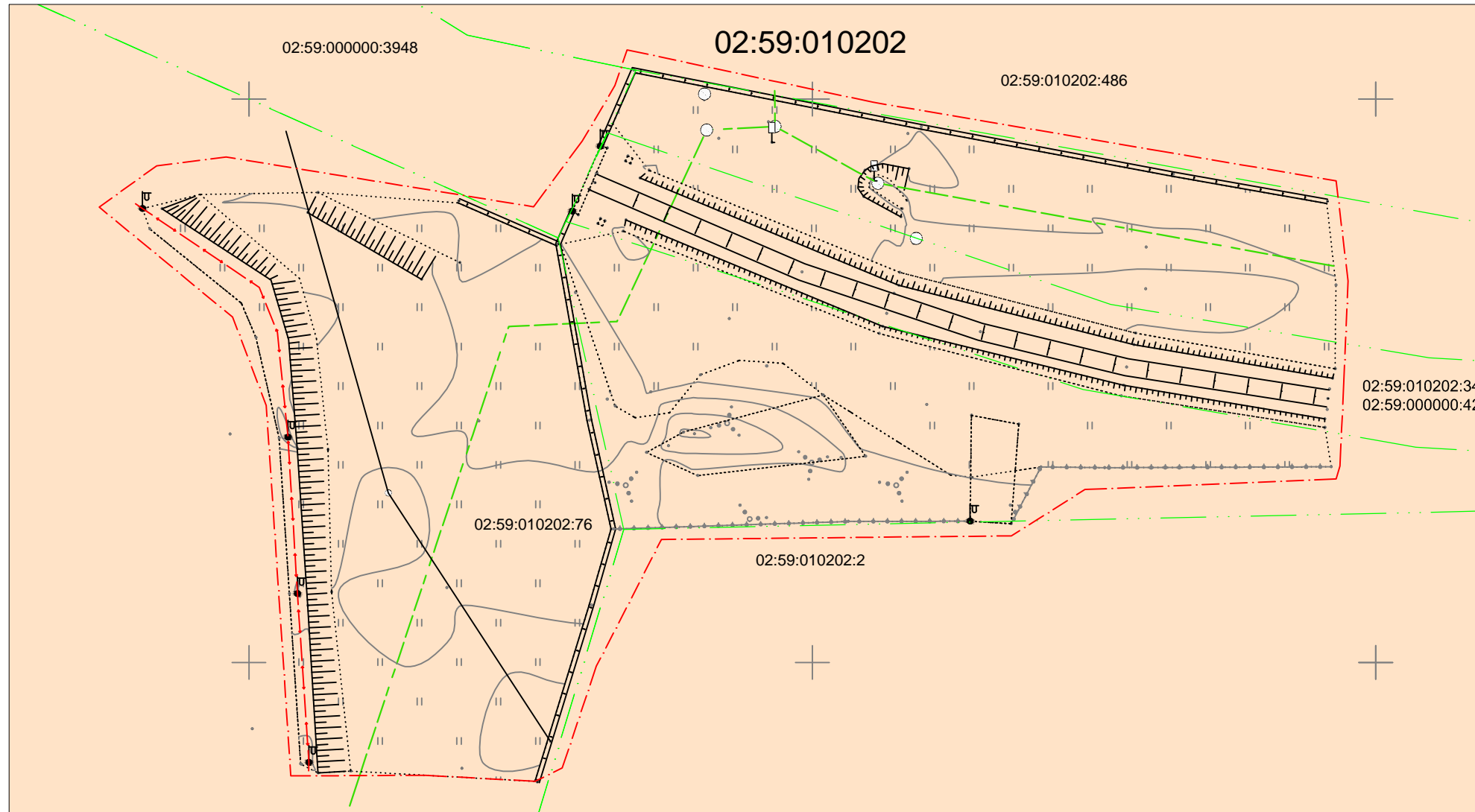


СХЕМА ИСПОЛЬЗОВАНИЯ ТЕРРИТОРИИ В ПЕРИОД ПОДГОТОВКИ ПРОЕКТА ПЛАНИРОВКИ ТЕРРИТОРИИ
М 1:500

Приложение № 5
к постановлению Администрации
городского округа город Салават
Республики Башкортостан
от "___" _____ 2018г. № _____



Условные обозначения

- - - - - Границы территории, в отношении которой осуществляется подготовка проекта планировки
- - - - - Линия границ земельных участков, ранее сформированных
- 02:59:010202** Кадастровый номер квартала
- 02:59:010202:2 Кадастровый номер земельного участка, ранее сформированного
- Земли населенного пункта

Примечание:

Границы существующих земельных участков представлены в соответствии со сведениями из единого государственного реестра недвижимости .

Взам. инв. N

Подпись и дата

Инв. N подл.

Управляющий делами Администрации _____ С.А. Евграфов