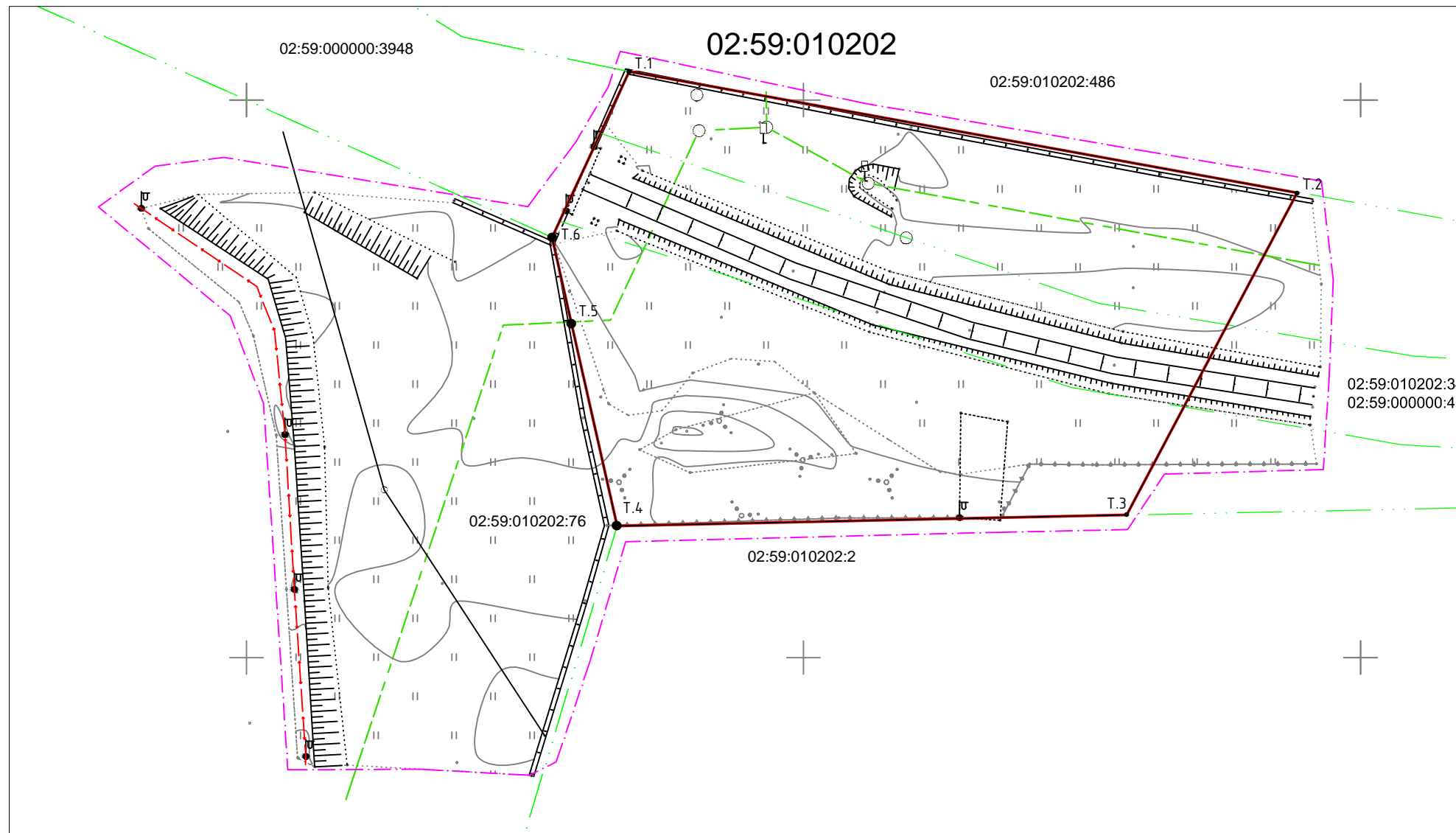


ЧЕРТЕЖ КРАСНЫХ ЛИНИЙ
М 1:500

Приложение № 2
к постановлению Администрации
городского округа город Салават
Республики Башкортостан
от "___" _____ 2018г. №___



Условные обозначения

- - - - - Границы территории, в отношении которой осуществляется подготовка проекта планировки
- — — — — Красные линии
- - - - - Линия границ земельных участков, ранее сформированных
- - - - - Границы земельного участка, отведенные в постоянное пользование

02:59:010202 Кадастровый номер квартала

02:59:010202:2 Кадастровый номер земельного участка, ранее сформированного

Примечание:
Согласно п.11, ст.1 Градостроительного кодекса красные линии - линии, которые обозначают существующие, планируемые (изменяемые, вновь образуемые) границы территорий общего пользования и (или) границы территорий, занятых линейными объектами и (или) предназначенных для размещения линейных объектов. В данном случае красные линии - это границы зоны планируемого размещения проектируемого объекта.

ПЕРЕЧЕНЬ КООРДИНАТ ХАРАКТЕРНЫХ ТОЧЕК КРАСНЫХ ЛИНИЙ

Номер Точки	Координаты X	Координаты Y
1	510492,83	1355712,92
2	510481,96	1355772,87
3	510453,06	1355757,58
4	510452,07	1355711,83
5	510470,24	1355707,73
6	510477,96	1355706

Управляющий делами Администрации _____ С.А. Евграфов

Взам. инв. N

Подпись и дата

Инв. N подл.