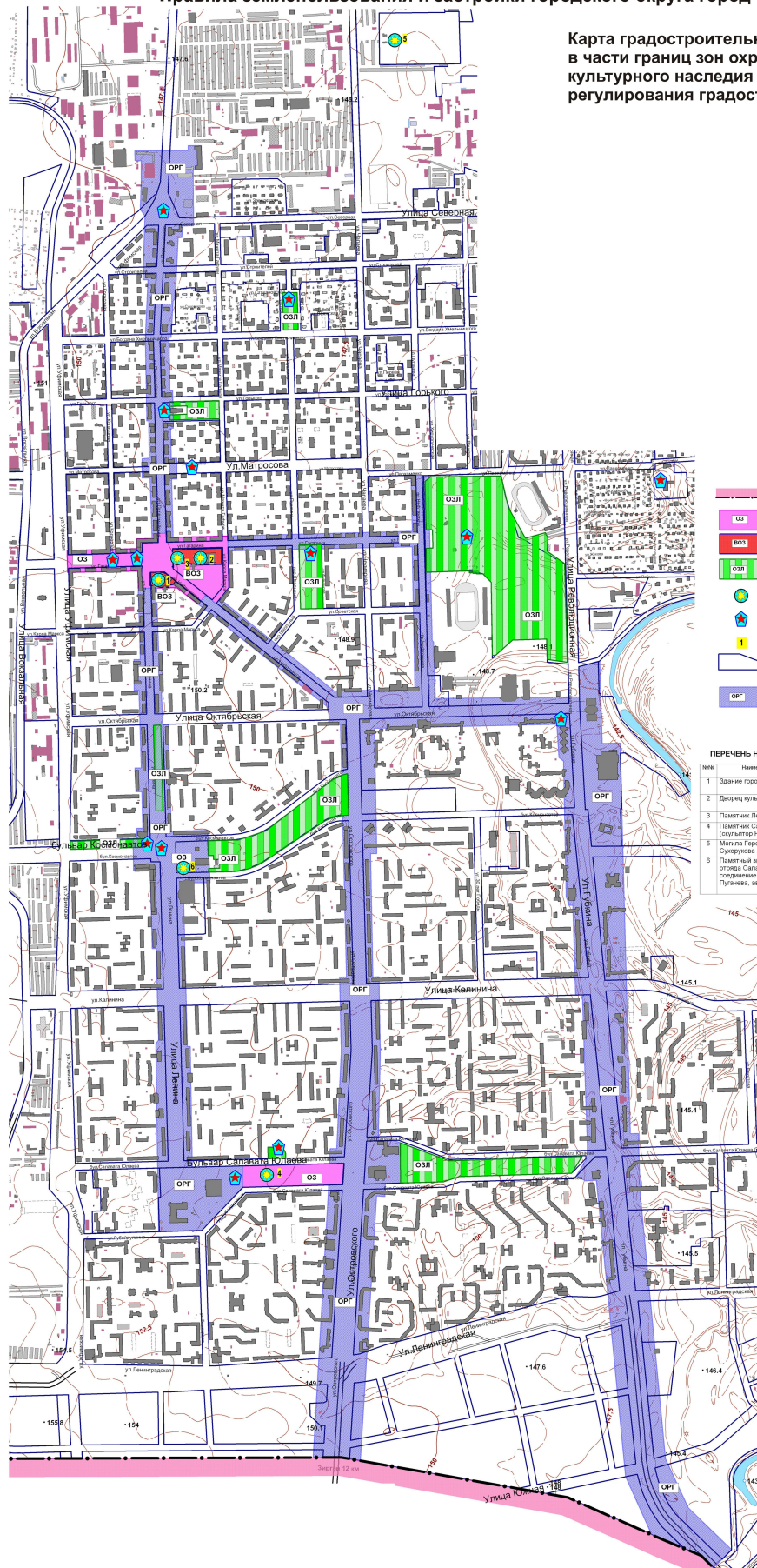





Правила землепользования и застройки городского округа город Салават РБ

Карта градостроительного зонирования
в части границ зон охраны объектов
культурного наследия и границ зон особого
регулирования градостроительной деятельности



УСЛОВНЫЕ ОБОЗНАЧЕНИЯ

-  СУЩЕСТВУЮЩАЯ ГРАНИЦА ГОРОДА
-  ОХРАНЯЕМАЯ ЗОНА ОБЪЕКТОВ КУЛЬТУРНОГО НАСЛЕДИЯ
-  ВНУТРЕННЯЯ ОХРАНЯЕМАЯ ЗОНА ОБЪЕКТОВ КУЛЬТУРНОГО НАСЛЕДИЯ
-  ОХРАНЯЕМАЯ ЗОНА ПРИРОДНОГО ЛАНДШАФТА, ЦЕННОГО ОЗЕЛЕНЕНИЯ И БЛАГОУСТРОЙСТВА
-  ПАМЯТНИКИ КУЛЬТУРНОГО НАСЛЕДИЯ, СОСТОЯЩИЕ НА ОХРАНЕ
-  ПАМЯТНИКИ МОНУМЕНТАЛЬНОГО ИСКУССТВА
-  НОМЕР ПАМЯТНИКОВ КУЛЬТУРНОГО НАСЛЕДИЯ ПО ПЕРЕЧню
-  ГРАНИЦЫ ТЕРРИТОРИАЛЬНЫХ ЗОН
-  ЗОНА ОСОБОГО РЕГУЛИРОВАНИЯ ГРАДОСТРОИТЕЛЬНОЙ ДЕЯТЕЛЬНОСТИ

ПЕРЕЧЕНЬ НЕДВИЖИМЫХ ОБЪЕКТОВ КУЛЬТУРНОГО НАСЛЕДИЯ Г. САЛАВАТ

№№	Наименование памятника	Эпоха, местность	Материал, тип	Время возведения	Вид памятника	Границы
1	Здание городского Совета	Кирилки	Кирпич	1955 г.	Архитектуры (гражданской)	
2	Дворец культуры "Нефтяники"	Кирилки	Кирпич	1962 г.	Архитектуры (гражданской)	
3	Памятник Ленину В.И.			1970 г.	Искусства	
4	Памятник Салавату Юлаеву (скульптор Нечевин П.П.)			1955 г.	Искусства	Вышел
5	Могила Героя Советского Союза Сурикова А.Ф.			1973 г.	История	Вышел
6	Памятный знак на пути следования отряда Салавата Юлаева на соединение с войсками Емельяна Пугачева, автор Карташев М.П.			1977 г.	Памятное историческое место	Вышел